



## Az openBVE telepítése

### Az openBVE letöltése

Első lépésként magát az openBVE programot kell letölteni. Letöltés után csomagolja ki a fájlt egy tetszőleges könyvtárba. Innentől kezdve ez a könyvtár lesz az *openBVE könyvtára*.

→ [Az openBVE letöltése](#)

Név	Módosítás dátuma	Típus	Méret
Data	2010.12.16. 19:27	Fájlmappa	
Settings	2009.05.08. 11:40	Fájlmappa	
AtsPluginProxy.dll	2008.10.26. 2:27	Alkalmazáskiterjes...	28 KB
OpenBve.exe	2010.11.28. 19:49	Alkalmazás	916 KB
OpenBveApi.dll	2010.11.28. 19:47	Alkalmazáskiterjes...	20 KB
OpenBveApi.xml	2010.11.28. 19:47	XML dokumentum	30 KB
Readme.txt	2010.11.26. 12:38	Szöveges dokume...	2 KB

1. ábra. Az openBVE könyvtár tartalma az openBVE kicsomagolása után

### A Tao letöltése

Töltse le a Tao fájljait. Csomagolja ki őket az openBVE könyvtárába.

→ [A Tao Framework letöltése](#)

Név	Módosítás dátuma	Típus	Méret
Data	2010.12.16. 19:42	Fájlmappa	
Settings	2009.05.08. 11:40	Fájlmappa	
AtsPluginProxy.dll	2008.10.26. 2:27	Alkalmazáskiterjes...	28 KB
COPYING	2008.01.15. 10:07	Fájl	2 KB
OpenBve.exe	2010.11.28. 19:49	Alkalmazás	916 KB
OpenBveApi.dll	2010.11.28. 19:47	Alkalmazáskiterjes...	20 KB
OpenBveApi.xml	2010.11.28. 19:47	XML dokumentum	30 KB
Readme.txt	2010.11.26. 12:38	Szöveges dokume...	2 KB
Tao.OpenAI.dll	2010.11.28. 19:20	Alkalmazáskiterjes...	68 KB
Tao.OpenAI.dll.config	2010.11.17. 13:10	CONFIG fájl	1 KB
Tao.OpenGL.dll	2010.11.28. 19:19	Alkalmazáskiterjes...	1 112 KB
Tao.OpenGL.dll.config	2010.11.28. 19:52	CONFIG fájl	1 KB
Tao.Sdl.dll	2010.11.28. 19:17	Alkalmazáskiterjes...	80 KB
Tao.Sdl.dll.config	2008.05.01. 20:47	CONFIG fájl	2 KB

2. ábra. Az openBVE könyvtár tartalma a Tao kicsomagolása után, az újonnan bekerült fájlokat kijelöltük

## Az SDL letöltése

Töltse le az SDL-t és csomagolja ki a fájlokat az openBVE könyvtárba.

→ [Az SDL letöltése](#)

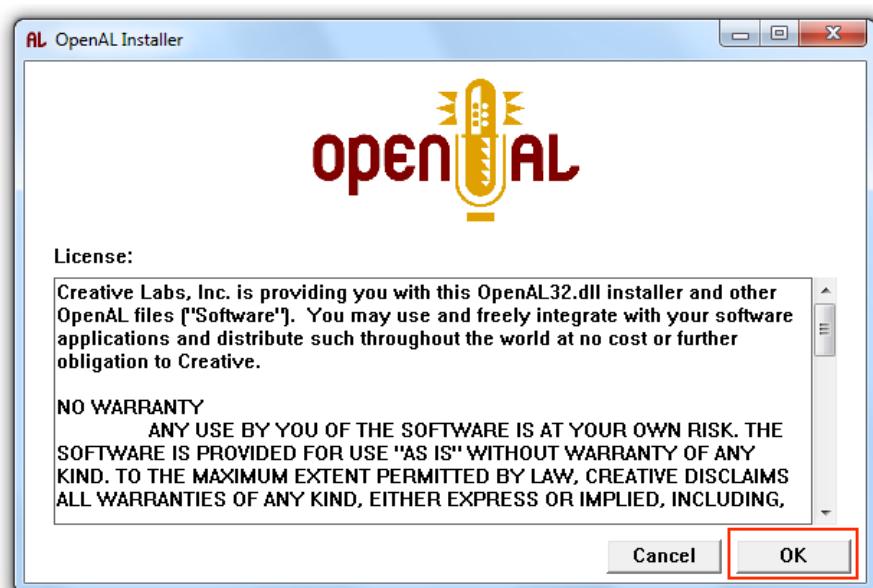
Név	Módosítás dátuma	Típus	Méret
Data	2010.12.16. 19:42	Fájlmappa	
Settings	2009.05.08. 11:40	Fájlmappa	
AtsPluginProxy.dll	2008.10.26. 2:27	Alkalmazáskiterjes...	28 KB
COPYING	2008.01.15. 10:07	Fájl	2 KB
OpenBve.exe	2010.11.28. 19:49	Alkalmazás	916 KB
OpenBveApi.dll	2010.11.28. 19:47	Alkalmazáskiterjes...	20 KB
OpenBveApi.xml	2010.11.28. 19:47	XML dokumentum	30 KB
Readme.txt	2010.11.26. 12:38	Szöveges dokume...	2 KB
README-SDL.txt	2007.07.20. 1:25	Szöveges dokume...	1 KB
SDL.dll	2009.10.17. 13:17	Alkalmazáskiterjes...	317 KB
Tao.OpenAl.dll	2010.11.28. 19:20	Alkalmazáskiterjes...	68 KB
Tao.OpenAl.dll.config	2010.11.17. 13:10	CONFIG fájl	1 KB
Tao.OpenGl.dll	2010.11.28. 19:19	Alkalmazáskiterjes...	1 112 KB
Tao.OpenGl.dll.config	2010.11.28. 19:52	CONFIG fájl	1 KB
Tao.Sdl.dll	2010.11.28. 19:17	Alkalmazáskiterjes...	80 KB
Tao.Sdl.dll.config	2008.05.01. 20:47	CONFIG fájl	2 KB

3. ábra. Az openBVE könyvtár tartalma az SDL kicsomagolása után, az újonnan bekerült fájlokat kijelöltük

## Az OpenAL letöltése

Töltse le az OpenAL-t. Csomagolja ki a fájlt, majd a benne található *oalinst.exe* fájlt indítsa el. A képernyőn megjelenő utasítások szerint telepítse az OpenAL-t.

→ [Az OpenAL letöltése](#)



4. ábra. Az OpenAL telepítése

## A .NET keretrendszer telepítése

Ha Windows 7-et vagy Windows Vistát használ ezt a lépést hagyja ki. Ha már telepítve van a számítógépére a .NET keretrendszer 2.0 vagy újabb verziója, akkor szintén hagyja ki ezt a lépést.

Ha még nem rendelkezik a .NET keretrendszer 2.0 vagy újabb változatával, töltsse azt le és telepítse.

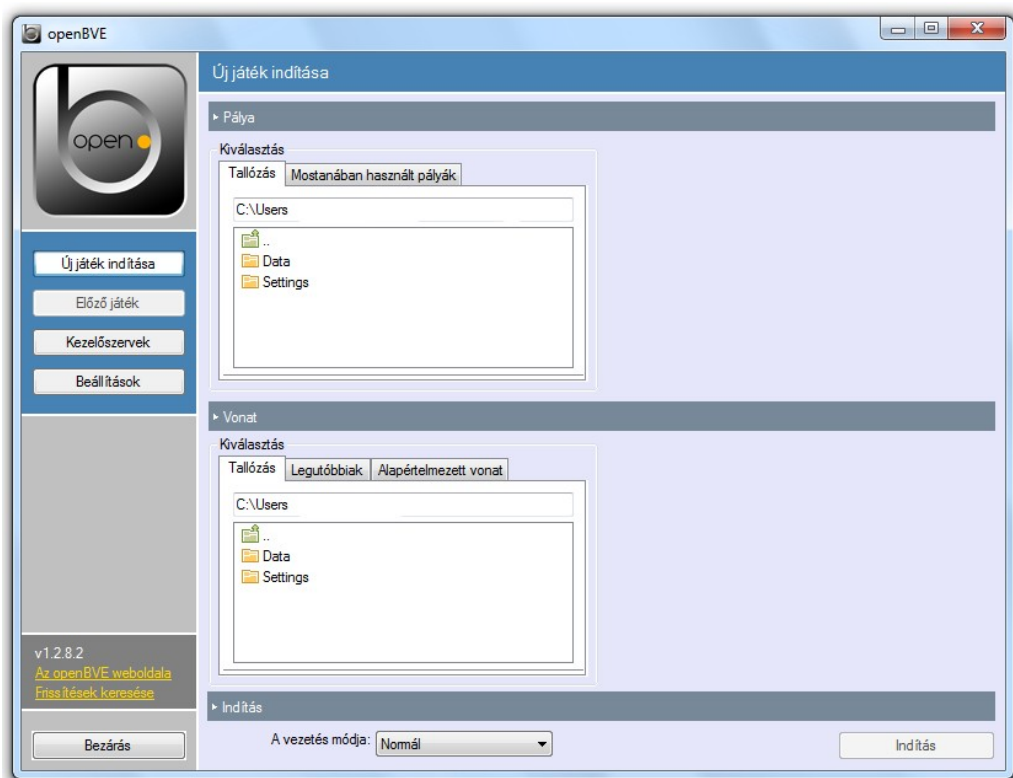
→ [A .NET keretrendszer letöltése](#)

## Az openBVE indítása

A telepítés végeztével az openBVE az OpenBve.exe fájljal indítható.

*Tipp: Windows 7 operációs rendszeren kattintson jobb gombbal az OpenBve.exe fájlra és válassza a „Rögzítés a tálcán” vagy a „Rögzítés a Start menüben” lehetőséget. Ez a későbbiekben megkönnyíti a program indítását.*

Név	Módosítás dátuma	Típus	Méret
Data	2010.12.16. 19:42	Fájlmappa	
Settings	2009.05.08. 11:40	Fájlmappa	
AtsPluginProxy.dll	2008.10.26. 2:27	Alkalmazáskiterjes...	28 KB
COPYING	2008.01.15. 10:07	Fájl	2 KB
OpenBve.exe	2010.11.28. 19:49	Alkalmazás	916 KB
OpenBveApi.dll	2010.11.28. 19:47	Alkalmazáskiterjes...	20 KB
OpenBveApi.xml	2010.11.28. 19:47	XML dokumentum	30 KB



5. ábra. Az openBVE főablaka

Magyar változatot írta: phontanka

Eredeti szöveg: [http://openbve.traincentral.co.uk/use/download\\_windows.html](http://openbve.traincentral.co.uk/use/download_windows.html)

Legutóbbi frissítés: 2010. december 16.